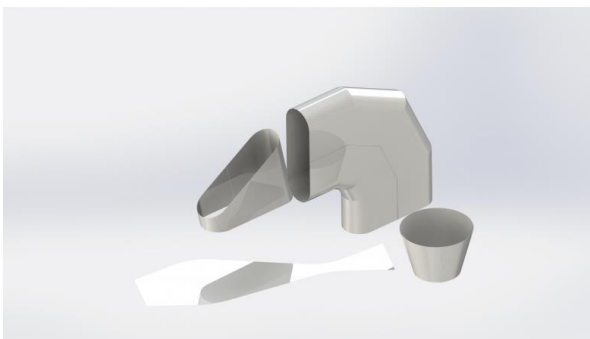


Автоматический вальцовочный станок DFC MAKINE



Автоматический вальцовочный станок DFC — это станок, который автоматически сгибает круглые и овальные детали путем ввода желаемых значений продукта с управлением контроллера ЧПУ, без необходимости участия оператора. Требуемое изделие изготавливается путем ввода размеров изготавливаемого овала, колена или соединительной детали с помощью высокоточного серводвигателя и сенсорной системы управления.





Технические характеристики:

Поставщик	DFC MAKINE
Страна-производитель	Турция
Тип привода	Электрический
Мощность	1.5 KW-380 V
Рабочая ширина, мм	0-1250
Диапазон диаметров, мм	100-1250
Толщина металла, мм	0.5-1,2
Рабочая скорость, м/мин	2 - 8
Вес, кг	500