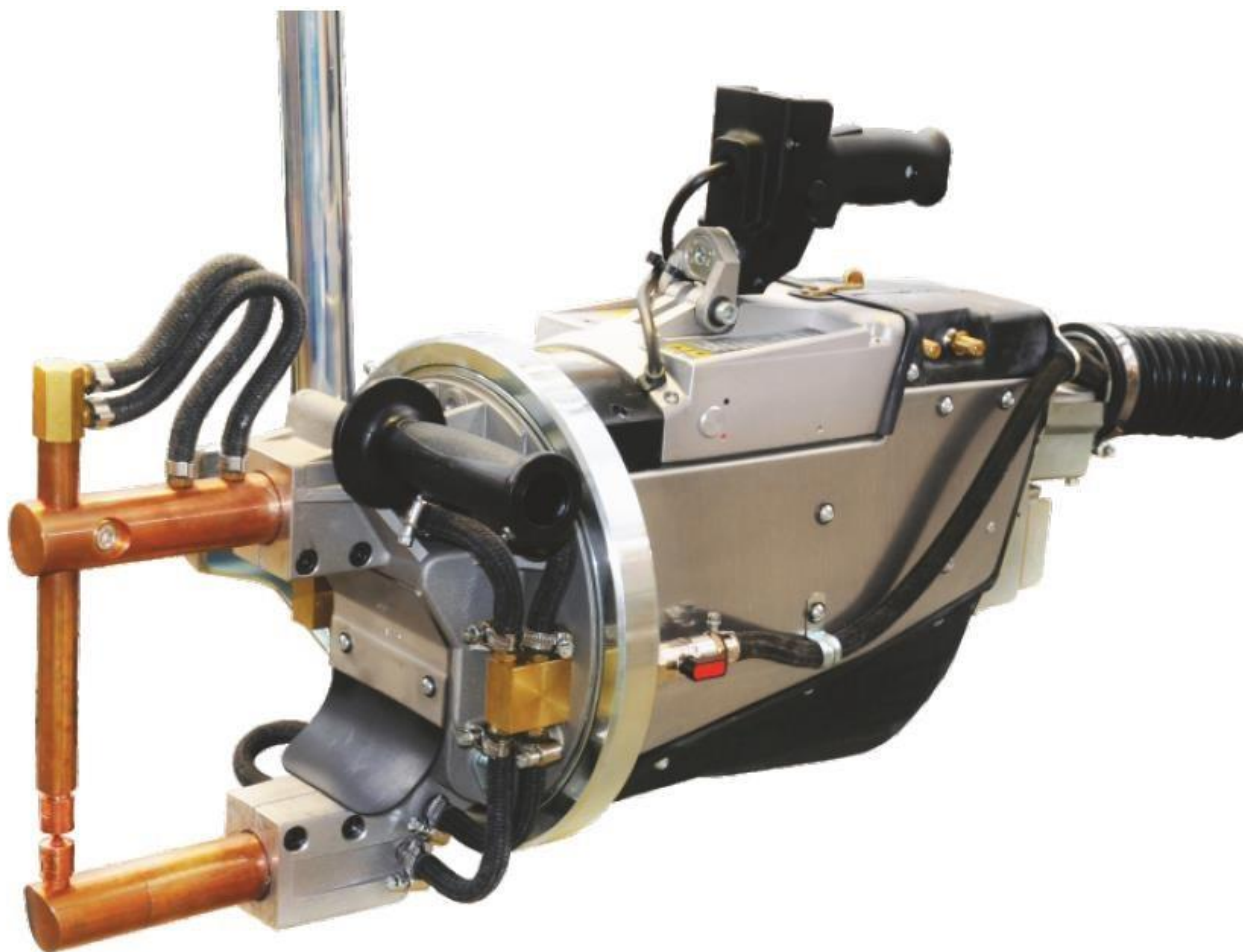


Подвесные клещи TECNA 3322



Предлагаем Вашему вниманию подвесные клещи TECNA 3322 производства компании TECNA (Италия). Предназначены для двухсторонней контактной точечной сварки в условиях промышленного производства.

Подвесные клещи TECNA 3322 имеют:

- встроенный трансформатор;
- электронный блок управления сварочными параметрами (TE300);
- водяное охлаждение трансформатора, плеч, электродов;
- УЗО и автоматический выключатель;
- гироскопический подвесной кронштейн.

Характеристики:

Номинальная мощность при ПВ = 50%	кВА	23
Максимальная мощность при сварке	кВА	65
Максимальный ток короткого замыкания	А	21.000
Термоток при ПВ = 100%	А	4,250
Напряжение холостого хода во вторичном контуре	В	3.8
*Сетевое напряжение при 50 Гц	В	400
Сечение кабеля при длине до 30 м	мм ²	16
Предохранители замедленного действия	А	40
Раствор плеч	мм	165
Минимальный вылет плеч	мм	190
Максимальное усилие на электродах при 6 бар	даН	338
Рабочий ход	мм	5-20
Максимальный ход	мм	28-40
Максимальный вылет плеч	мм	800
Максимальное усилие на электродах при 6 бар	даН	93
Рабочий ход	мм	18 - 73
Максимальный ход	мм	102-146
Необходимое давление сжатого воздуха	бар	6,5
Расход воздуха на 1000 точек при давлении 5 бар	Нм ³	4
Внутренний диаметр шланга для подвода воздуха	мм	10
Расход воды при давлении 2,5 бар	л/мин	7
Масса нетто, включая кабели, шланги, гироскопический подвесной кронштейн и плечи с минимальным вылетом	кг	52
Упаковка: картонная коробка	мм	300x850x550

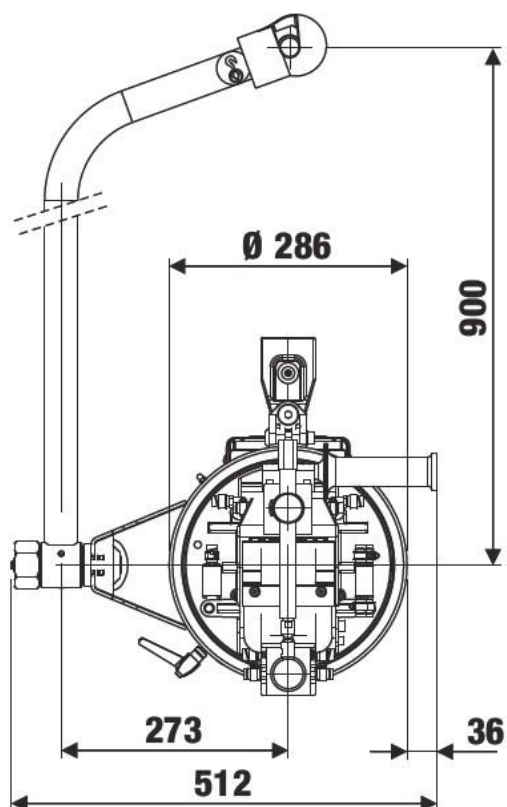
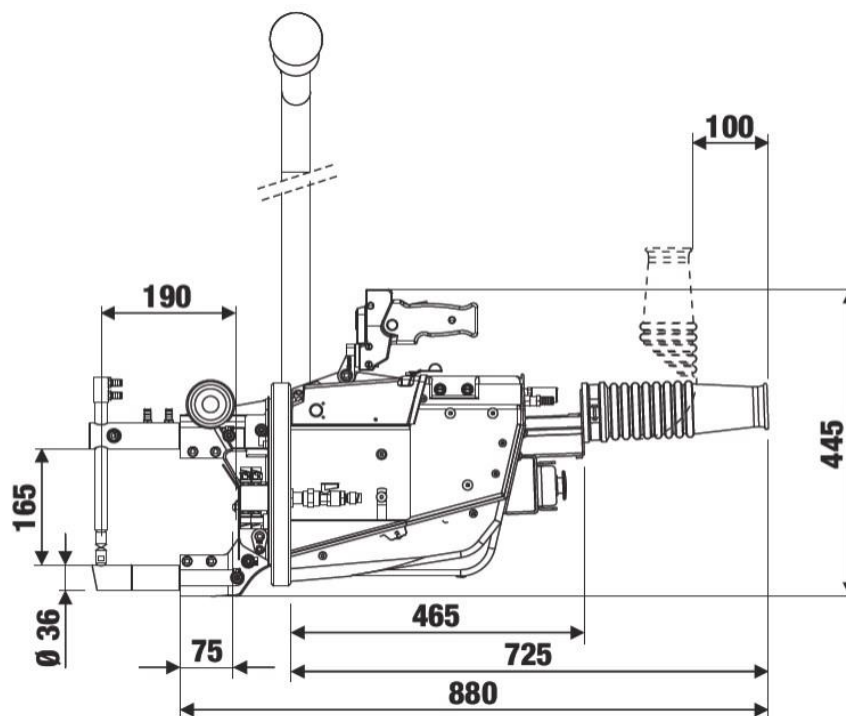
В комплект поставки подвесных клещей TECNA 3322 входит:

- фильтр-регулятор воздуха;
- кабели и шланги длиной 6,5 м.
- Встроенный блок управления TE300
- Комплект электродов

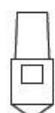


- 2 программы сварки с прямым вызовом
- Функции предварительной подачи тока, плавного нарастания тока и импульсной сварки -
Одиночный и циклический режимы работы
- Вынимаемый ключ блокировки функций программирования (по отдельному заказу, арт. 3311).

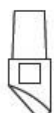
Параметр №	Параметр	Диапазон значений
1	1°ПРЕДВАРИТЕЛЬНОЕ СЖАТИЕ	00 – 99 циклов
2	СЖАТИЕ	01 – 99 циклов
3	ВРЕМЯ ПОДОГРЕВА	00 – 60 циклов
4	ТОК	01 – 99%
5	ОХЛАЖДЕНИЕ	00 – 50 циклов
6	НАРАСТАНИЕ	00 – 29 циклов
7	ВРЕМЯ СВАРКИ	01 – 60 циклов
8	СВАРОЧНЫЙ ТОК	01 – 99%
9	ЧИСЛО ИМПУЛЬСОВ	01 – 09
10	ВЫДЕРЖКА	01 – 99 циклов
11	ПАУЗА	00 – 99 циклов



Электроды:



3720



3721



3722



3723



3724



3725

Опционально:

Балансир 55-65 кг для клещей с плечами длиной до 508 мм